

Přehled pro investora

ze dne:

17/1/2024

verze:

SQOUT 11.1

NEMOVITOST

LUSQ číslo bytu	198
Ulice	Kopistská 223/4
Město	Janov
Velikost m2	69
Typ	3+kk

PRODEJ

Prodejní cena části nemovitosti	211 426 Kč
Investované prostředky	211 426 Kč

VÝNOS

LUSQ zhodnocení v 10 letech p.a.	10,73%
Zaručený roční výnos cash a úmor p.a.	3,96%
Zaručený roční výnos pouze cash p.a.	3,96%

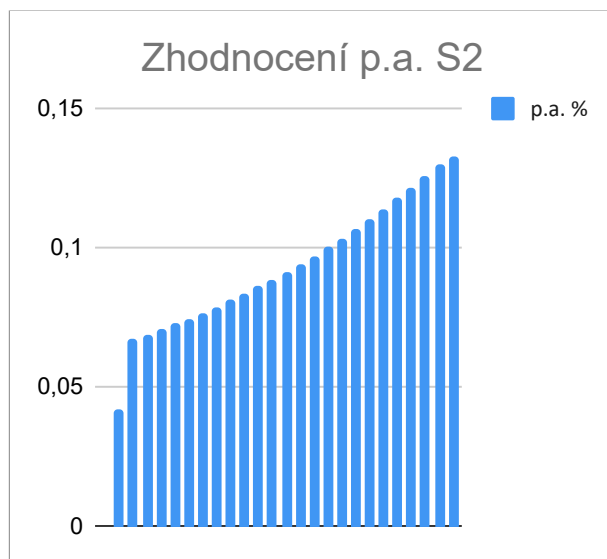
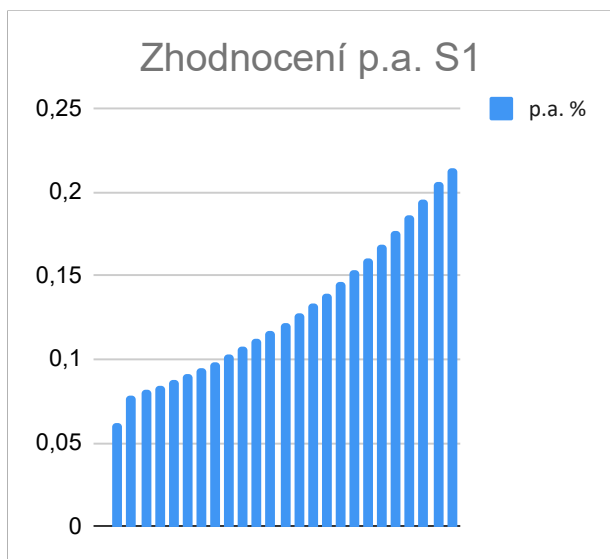
POPLATKY

Nákup a převody nemovitosti	4 990 Kč
-----------------------------	----------

Předpokládaný měsíční výnos LUSQ	1 890 Kč
z toho Cash	697 Kč
z toho předpokládaný růst hodnoty	1 193 Kč

SIMULACE

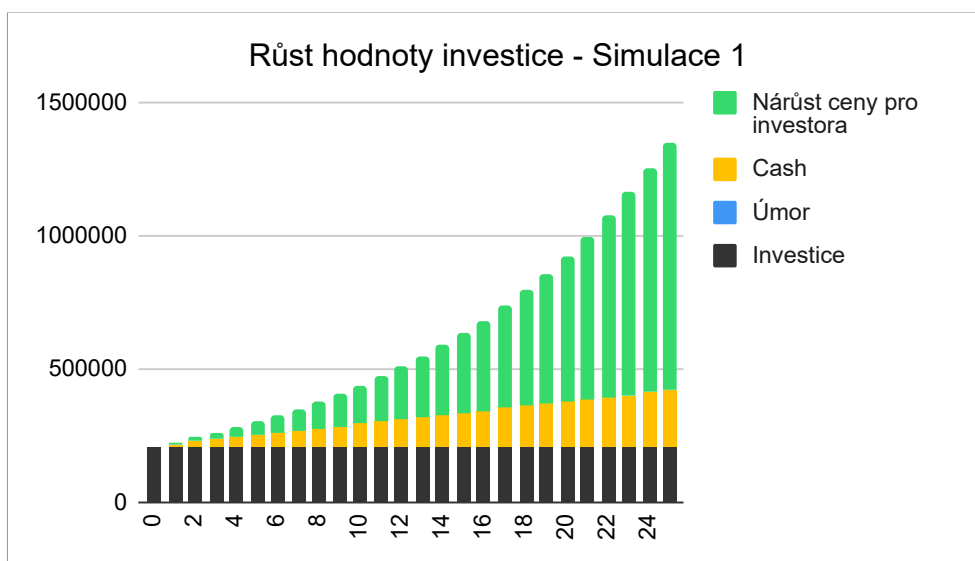
Hodnota růstu Simulace 1	7%
Hodnota růstu Simulace 2	5%



Simulace 1

7,0% p.a.

Rok	Investice	Úmor	Cash	Cena části bytu	Podíl investora na nárůstu hodnoty části nemovitosti	Zhodnocení	Celkem %	p.a. %
0	211 426	0	0	211 426	0	0	0,0%	0,0%
1	211 426	0	8 367	226 225	52,00%	4 800	6,2%	6,2%
2	211 426	0	16 734	242 061	54,00%	16 543	15,7%	7,9%
3	211 426	0	25 101	259 005	56,00%	26 645	24,5%	8,2%
4	211 426	0	33 468	277 136	58,00%	38 112	33,9%	8,5%
5	211 426	0	41 835	296 535	60,00%	51 066	43,9%	8,8%
6	211 426	0	50 202	317 293	62,00%	65 638	54,8%	9,1%
7	211 426	0	58 569	339 503	64,00%	81 970	66,5%	9,5%
8	211 426	0	66 936	363 269	66,00%	100 216	79,1%	9,9%
9	211 426	0	75 303	388 697	68,00%	120 545	92,6%	10,3%
10	211 426	0	83 671	415 906	70,00%	143 136	107,3%	10,7%
11	211 426	0	92 038	445 020	72,00%	168 188	123,1%	11,2%
12	211 426	0	100 405	476 171	74,00%	195 912	140,2%	11,7%
13	211 426	0	108 772	509 503	76,00%	226 539	158,6%	12,2%
14	211 426	0	117 139	545 168	78,00%	260 319	178,5%	12,8%
15	211 426	0	125 506	583 330	80,00%	297 523	200,1%	13,3%
16	211 426	0	133 873	624 163	82,00%	338 445	223,4%	14,0%
17	211 426	0	142 240	667 854	84,00%	383 400	248,6%	14,6%
18	211 426	0	150 607	714 604	86,00%	432 734	275,9%	15,3%
19	211 426	0	158 974	764 627	88,00%	486 817	305,4%	16,1%
20	211 426	0	167 341	818 150	90,00%	546 052	337,4%	16,9%
21	211 426	0	175 708	875 421	92,00%	610 876	372,0%	17,7%
22	211 426	0	184 075	936 700	94,00%	681 758	409,5%	18,6%
23	211 426	0	192 442	1 002 269	96,00%	759 210	450,1%	19,6%
24	211 426	0	200 809	1 072 428	98,00%	843 783	494,1%	20,6%
25	211 426	0	209 176	1 147 498	99,48%	926 073	536,9%	21,5%



Simulace 2

5,0% p.a.

Rok	Investice	Úmor	Cash	Cena části bytu	Podíl investora na nárůstu hodnoty části nemovitosti	Zhodnocení	Celkem %	p.a. %
0	211 426	0	0	211 426	0	0	0,0%	0,0%
1	211 426	0	8 367	221 997	52,00%	571	4,2%	4,2%
2	211 426	0	16 734	233 097	54,00%	11 671	13,4%	6,7%
3	211 426	0	25 101	244 752	56,00%	18 663	20,7%	6,9%
4	211 426	0	33 468	256 989	58,00%	26 427	28,3%	7,1%
5	211 426	0	41 835	269 839	60,00%	35 048	36,4%	7,3%
6	211 426	0	50 202	283 331	62,00%	44 581	44,8%	7,5%
7	211 426	0	58 569	297 497	64,00%	55 086	53,8%	7,7%
8	211 426	0	66 936	312 372	66,00%	66 625	63,2%	7,9%
9	211 426	0	75 303	327 990	68,00%	79 264	73,1%	8,1%
10	211 426	0	83 671	344 390	70,00%	93 075	83,6%	8,4%
11	211 426	0	92 038	361 610	72,00%	108 132	94,7%	8,6%
12	211 426	0	100 405	379 690	74,00%	124 516	106,4%	8,9%
13	211 426	0	108 772	398 675	76,00%	142 309	118,8%	9,1%
14	211 426	0	117 139	418 608	78,00%	161 602	131,8%	9,4%
15	211 426	0	125 506	439 539	80,00%	182 490	145,7%	9,7%
16	211 426	0	133 873	461 516	82,00%	205 074	160,3%	10,0%
17	211 426	0	142 240	484 591	84,00%	229 459	175,8%	10,3%
18	211 426	0	150 607	508 821	86,00%	255 760	192,2%	10,7%
19	211 426	0	158 974	534 262	88,00%	284 096	209,6%	11,0%
20	211 426	0	167 341	560 975	90,00%	314 595	227,9%	11,4%
21	211 426	0	175 708	589 024	92,00%	347 390	247,4%	11,8%
22	211 426	0	184 075	618 475	94,00%	382 626	268,0%	12,2%
23	211 426	0	192 442	649 399	96,00%	420 454	289,9%	12,6%
24	211 426	0	200 809	681 869	98,00%	460 443	312,8%	13,0%
25	211 426	0	209 176	715 962	99,03%	494 537	332,8%	13,3%

