

# Přehled pro investora

ze dne:

17/1/2024

verze:

SQOUT 11.1

## NEMOVITOST

LUSQ číslo bytu	198
Ulice	Kopistská 223/4
Město	Janov
Velikost m2	69
Typ	3+kk

## PRODEJ

Prodejní cena části nemovitosti	222 956 Kč
Investované prostředky	222 956 Kč

## VÝNOS

<b>LUSQ zhodnocení v 10 letech p.a.</b>	<b>10,88%</b>
Zaručený roční výnos cash a úmor p.a.	4,11%
Zaručený roční výnos pouze cash p.a.	4,11%

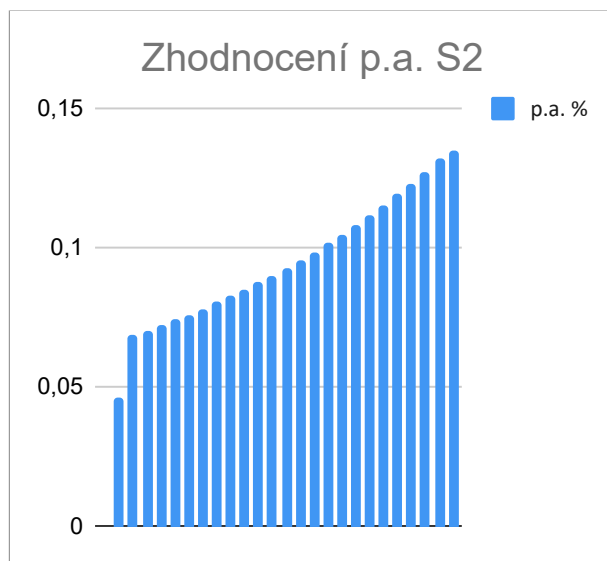
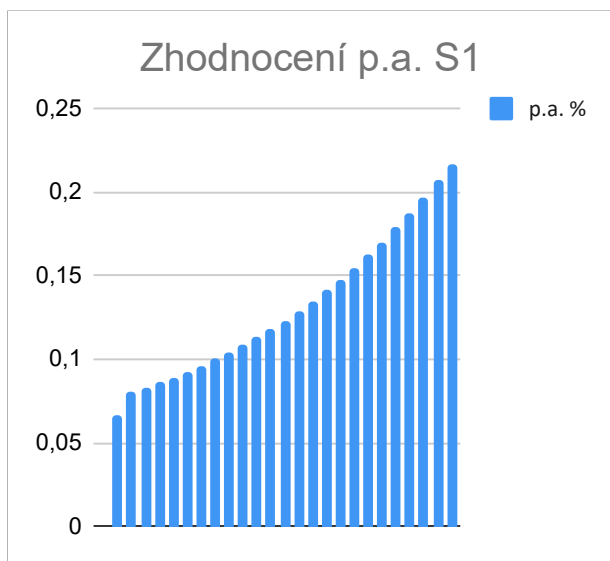
## POPLATKY

Nákup a převody nemovitosti	4 990 Kč
-----------------------------	----------

<b>Předpokládaný měsíční výnos LUSQ</b>	<b>2 021 Kč</b>
z toho Cash	763 Kč
z toho předpokládaný růst hodnoty	1 258 Kč

## SIMULACE

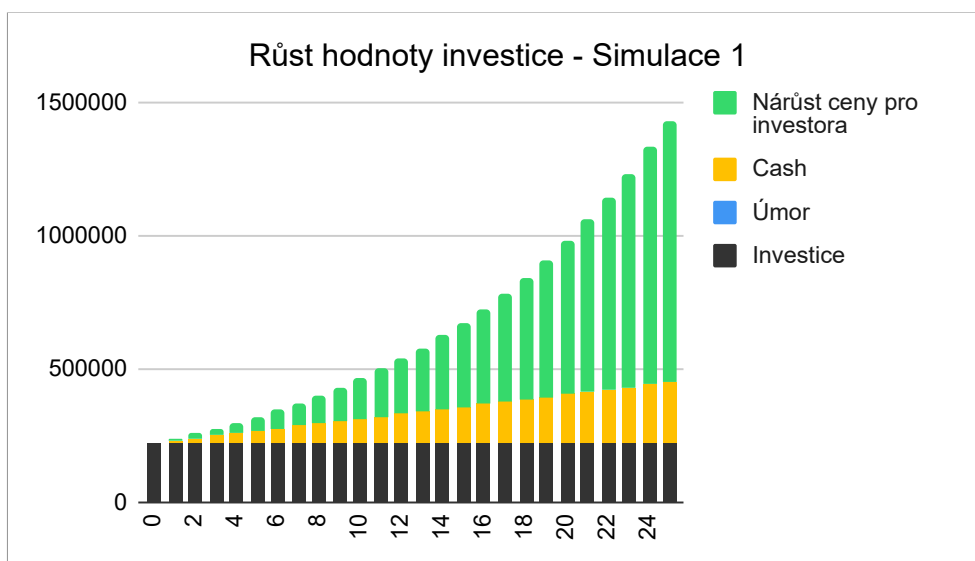
Hodnota růstu Simulace 1	7%
Hodnota růstu Simulace 2	5%



## Simulace 1

7,0% p.a.

Rok	Investice	Úmor	Cash	Cena části bytu	Podíl investora na nárůstu hodnoty části nemovitosti	Zhodnocení	Celkem %	p.a. %
0	222 956	0	0	222 956	0	0	0,0%	0,0%
1	222 956	0	9 153	238 563	52,00%	5 607	6,6%	6,6%
2	222 956	0	18 306	255 262	54,00%	17 445	16,0%	8,0%
3	222 956	0	27 459	273 131	56,00%	28 098	24,9%	8,3%
4	222 956	0	36 612	292 250	58,00%	40 190	34,4%	8,6%
5	222 956	0	45 765	312 707	60,00%	53 851	44,7%	8,9%
6	222 956	0	54 918	334 597	62,00%	69 217	55,7%	9,3%
7	222 956	0	64 071	358 019	64,00%	86 440	67,5%	9,6%
8	222 956	0	73 224	383 080	66,00%	105 682	80,2%	10,0%
9	222 956	0	82 377	409 896	68,00%	127 119	94,0%	10,4%
10	222 956	0	91 531	438 588	70,00%	150 943	108,8%	10,9%
11	222 956	0	100 684	469 289	72,00%	177 360	124,7%	11,3%
12	222 956	0	109 837	502 140	74,00%	206 596	141,9%	11,8%
13	222 956	0	118 990	537 289	76,00%	238 893	160,5%	12,3%
14	222 956	0	128 143	574 900	78,00%	274 516	180,6%	12,9%
15	222 956	0	137 296	615 143	80,00%	313 749	202,3%	13,5%
16	222 956	0	146 449	658 203	82,00%	356 902	225,8%	14,1%
17	222 956	0	155 602	704 277	84,00%	404 309	251,1%	14,8%
18	222 956	0	164 755	753 576	86,00%	456 333	278,6%	15,5%
19	222 956	0	173 908	806 327	88,00%	513 366	308,3%	16,2%
20	222 956	0	183 061	862 769	90,00%	575 832	340,4%	17,0%
21	222 956	0	192 214	923 163	92,00%	644 191	375,1%	17,9%
22	222 956	0	201 367	987 785	94,00%	718 939	412,8%	18,8%
23	222 956	0	210 520	1 056 930	96,00%	800 615	453,5%	19,7%
24	222 956	0	219 673	1 130 915	98,00%	889 799	497,6%	20,7%
25	222 956	0	228 826	1 210 079	99,50%	977 123	540,9%	21,6%



## Simulace 2

5,0% p.a.

Rok	Investice	Úmor	Cash	Cena části bytu	Podíl investora na nárůstu hodnoty části nemovitosti	Zhodnocení	Celkem %	p.a. %
0	222 956	0	0	222 956	0	0	0,0%	0,0%
1	222 956	0	9 153	234 104	52,00%	1 148	4,6%	4,6%
2	222 956	0	18 306	245 809	54,00%	12 341	13,7%	6,9%
3	222 956	0	27 459	258 099	56,00%	19 680	21,1%	7,0%
4	222 956	0	36 612	271 004	58,00%	27 868	28,9%	7,2%
5	222 956	0	45 765	284 555	60,00%	36 959	37,1%	7,4%
6	222 956	0	54 918	298 782	62,00%	47 012	45,7%	7,6%
7	222 956	0	64 071	313 721	64,00%	58 090	54,8%	7,8%
8	222 956	0	73 224	329 408	66,00%	70 258	64,4%	8,0%
9	222 956	0	82 377	345 878	68,00%	83 587	74,4%	8,3%
10	222 956	0	91 531	363 172	70,00%	98 151	85,1%	8,5%
11	222 956	0	100 684	381 330	72,00%	114 030	96,3%	8,8%
12	222 956	0	109 837	400 397	74,00%	131 306	108,2%	9,0%
13	222 956	0	118 990	420 417	76,00%	150 070	120,7%	9,3%
14	222 956	0	128 143	441 438	78,00%	170 416	133,9%	9,6%
15	222 956	0	137 296	463 510	80,00%	192 443	147,9%	9,9%
16	222 956	0	146 449	486 685	82,00%	216 258	162,7%	10,2%
17	222 956	0	155 602	511 019	84,00%	241 973	178,3%	10,5%
18	222 956	0	164 755	536 570	86,00%	269 708	194,9%	10,8%
19	222 956	0	173 908	563 399	88,00%	299 590	212,4%	11,2%
20	222 956	0	183 061	591 569	90,00%	331 751	230,9%	11,5%
21	222 956	0	192 214	621 147	92,00%	366 336	250,5%	11,9%
22	222 956	0	201 367	652 204	94,00%	403 494	271,3%	12,3%
23	222 956	0	210 520	684 815	96,00%	443 384	293,3%	12,8%
24	222 956	0	219 673	719 055	98,00%	486 099	316,6%	13,2%
25	222 956	0	228 826	755 008	99,08%	522 052	336,8%	13,5%

