

# Přehled pro investora

ze dne:

28/1/2024

verze:

SQOUT 11.1

## NEMOVITOST

LUSQ číslo bytu	200
Ulice	Kopistská 223/20
Město	Janov
Velikost m <sup>2</sup>	41
Typ	3+kk

## PRODEJ

Prodejní cena části nemovitosti	144 216 Kč
Investované prostředky	144 216 Kč

## VÝNOS

<b>LUSQ zhodnocení v 10 letech p.a.</b>	<b>10,78%</b>
Zaručený roční výnos cash a úmor p.a.	4,01%
Zaručený roční výnos pouze cash p.a.	4,01%

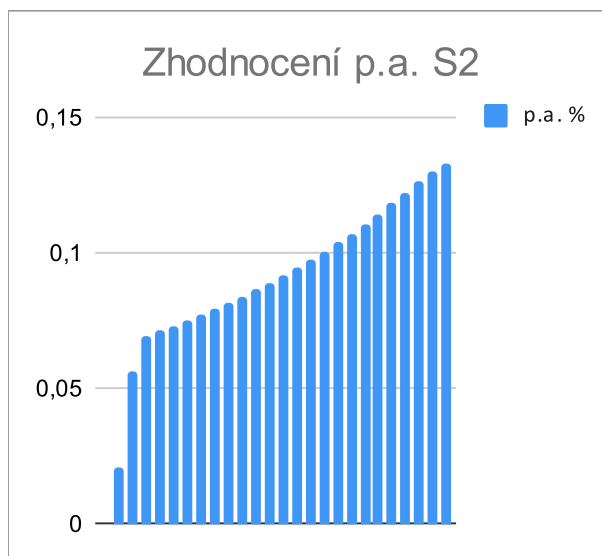
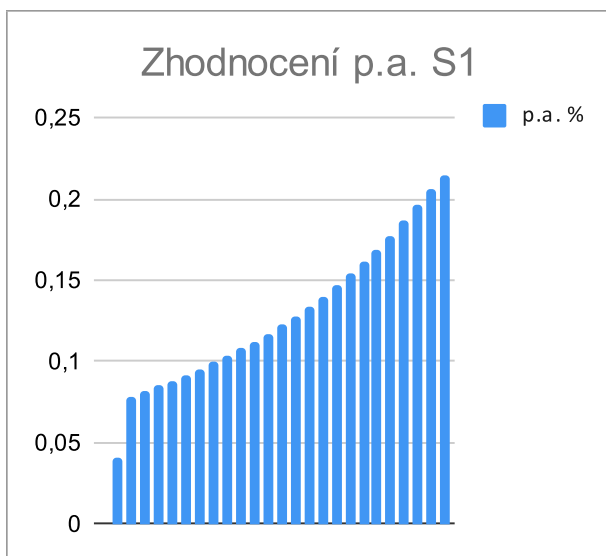
## POPLATKY

Nákup a převody nemovitosti	4 990 Kč
-----------------------------	----------

<b>Předpokládaný měsíční výnos LUSQ</b>	<b>1 296 Kč</b>
z toho Cash	482 Kč
z toho předpokládaný růst hodnoty	814 Kč

## SIMULACE

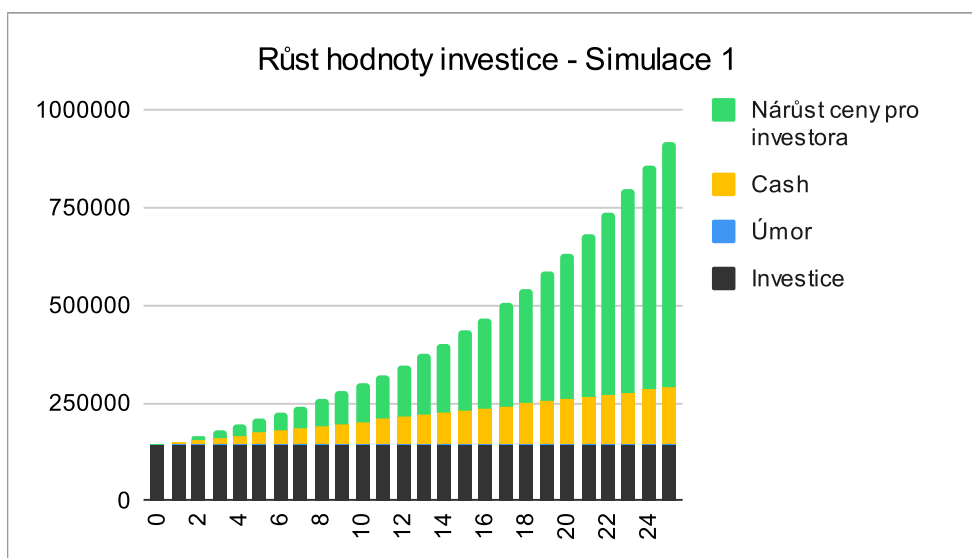
Hodnota růstu Simulace 1	7%
Hodnota růstu Simulace 2	5%



## Simulace 1

7,0% p.a.

Rok	Investice	Úmor	Cash	Cena části bytu	Podíl investora na nárůstu hodnoty části nemovitosti	Zhodnocení	Celkem %	p.a. %
0	144 216	0	0	144 216	0	0	0,0%	0,0%
1	144 216	0	5 785	154 311	51,46%	95	5 880	4,1%
2	144 216	0	11 570	165 113	54,00%	10 897	22 467	15,6%
3	144 216	0	17 355	176 671	56,00%	18 175	35 530	24,6%
4	144 216	0	23 140	189 038	58,00%	25 997	49 137	34,1%
5	144 216	0	28 925	202 270	60,00%	34 833	63 758	44,2%
6	144 216	0	34 711	216 429	62,00%	44 772	79 483	55,1%
7	144 216	0	40 496	231 579	64,00%	55 913	96 408	66,8%
8	144 216	0	46 281	247 790	66,00%	68 359	114 640	79,5%
9	144 216	0	52 066	265 135	68,00%	82 225	134 291	93,1%
10	144 216	0	57 851	283 695	70,00%	97 635	155 486	107,8%
11	144 216	0	63 636	303 553	72,00%	114 723	178 359	123,7%
12	144 216	0	69 421	324 802	74,00%	133 634	203 055	140,8%
13	144 216	0	75 206	347 538	76,00%	154 525	229 731	159,3%
14	144 216	0	80 991	371 866	78,00%	177 567	258 558	179,3%
15	144 216	0	86 776	397 896	80,00%	202 944	289 721	200,9%
16	144 216	0	92 561	425 749	82,00%	230 857	323 419	224,3%
17	144 216	0	98 347	455 552	84,00%	261 522	359 869	249,5%
18	144 216	0	104 132	487 440	86,00%	295 173	399 305	276,9%
19	144 216	0	109 917	521 561	88,00%	332 064	441 980	306,5%
20	144 216	0	115 702	558 070	90,00%	372 469	488 171	338,5%
21	144 216	0	121 487	597 135	92,00%	416 686	538 173	373,2%
22	144 216	0	127 272	638 935	94,00%	465 036	592 308	410,7%
23	144 216	0	133 057	683 660	96,00%	517 866	650 924	451,4%
24	144 216	0	138 842	731 516	98,00%	575 554	714 397	495,4%
25	144 216	0	144 627	782 723	99,23%	628 507	773 134	536,1%



## Simulace 2

5,0% p.a.

Rok	Investice	Úmor	Cash	Cena části bytu	Podíl investora na nárůstu hodnoty části nemovitosti	Zhodnocení	Celkem %	p.a. %
0	144 216	0	0	144 216	0	0	0,0%	0,0%
1	144 216	0	5 785	151 427	32,05%	-2 789	2,1%	2,1%
2	144 216	0	11 570	158 998	54,00%	4 782	11,3%	5,7%
3	144 216	0	17 355	166 948	56,00%	12 730	20,9%	7,0%
4	144 216	0	23 140	175 295	58,00%	18 026	28,5%	7,1%
5	144 216	0	28 925	184 060	60,00%	23 907	36,6%	7,3%
6	144 216	0	34 711	193 263	62,00%	30 409	45,2%	7,5%
7	144 216	0	40 496	202 926	64,00%	37 575	54,1%	7,7%
8	144 216	0	46 281	213 073	66,00%	45 445	63,6%	8,0%
9	144 216	0	52 066	223 726	68,00%	54 067	73,6%	8,2%
10	144 216	0	57 851	234 913	70,00%	63 488	84,1%	8,4%
11	144 216	0	63 636	246 658	72,00%	73 758	95,3%	8,7%
12	144 216	0	69 421	258 991	74,00%	84 934	107,0%	8,9%
13	144 216	0	75 206	271 941	76,00%	97 071	119,5%	9,2%
14	144 216	0	80 991	285 538	78,00%	110 231	132,6%	9,5%
15	144 216	0	86 776	299 815	80,00%	124 479	146,5%	9,8%
16	144 216	0	92 561	314 805	82,00%	139 883	161,2%	10,1%
17	144 216	0	98 347	330 546	84,00%	156 517	176,7%	10,4%
18	144 216	0	104 132	347 073	86,00%	174 457	193,2%	10,7%
19	144 216	0	109 917	364 427	88,00%	193 785	210,6%	11,1%
20	144 216	0	115 702	382 648	90,00%	214 589	229,0%	11,5%
21	144 216	0	121 487	401 780	92,00%	236 959	248,5%	11,8%
22	144 216	0	127 272	421 869	94,00%	260 994	269,2%	12,2%
23	144 216	0	133 057	442 963	96,00%	286 797	291,1%	12,7%
24	144 216	0	138 842	465 111	98,00%	310 895	311,8%	13,0%
25	144 216	0	144 627	488 367	98,58%	334 151	332,0%	13,3%

