

Přehled pro investora

ze dne:

26/1/2024

verze:

SQOUT 11.1

NEMOVITOST

LUSQ číslo bytu	200
Ulice	Kopistská 223/20
Město	Janov
Velikost m ²	41
Typ	2+kk

PRODEJ

Prodejní cena části nemovitosti	158 152 Kč
Investované prostředky	158 152 Kč

VÝNOS

LUSQ zhodnocení v 10 letech p.a.	11,08%
Zaručený roční výnos cash a úmor p.a.	4,31%
Zaručený roční výnos pouze cash p.a.	4,31%

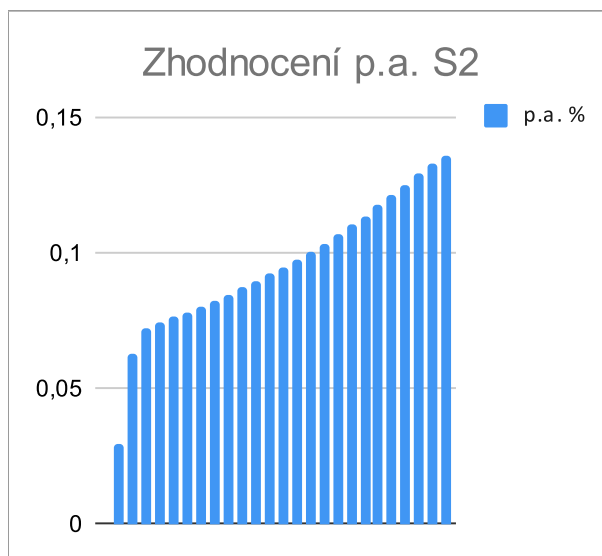
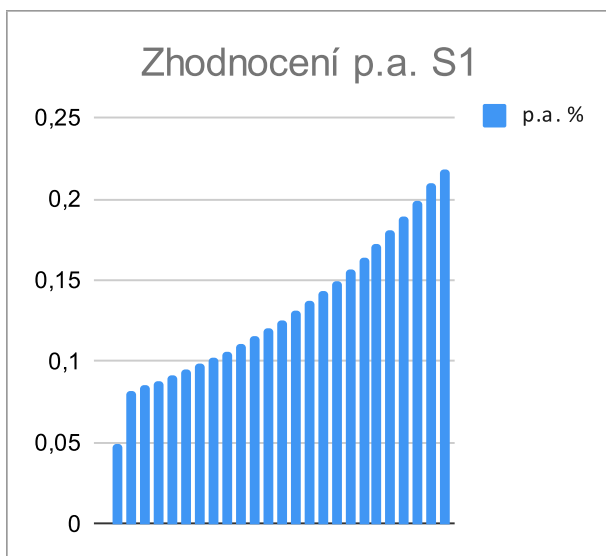
POPLATKY

Nákup a převody nemovitosti	4 990 Kč
-----------------------------	----------

Předpokládaný měsíční výnos LUSQ	1 460 Kč
z toho Cash	568 Kč
z toho předpokládaný růst hodnoty	892 Kč

SIMULACE

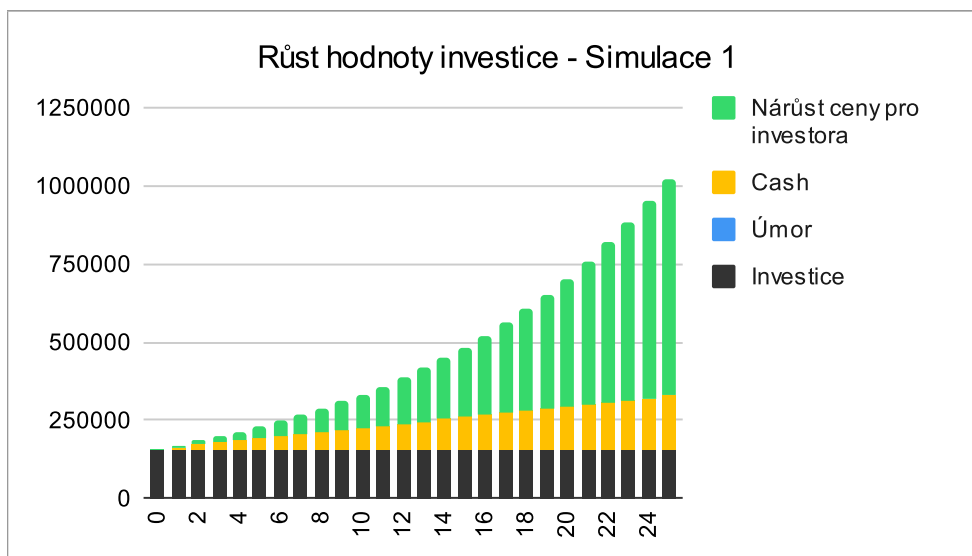
Hodnota růstu Simulace 1	7%
Hodnota růstu Simulace 2	5%



Simulace 1

7,0% p.a.

Rok	Investice	Úmor	Cash	Cena části bytu	Podíl investora na nárůstu hodnoty části nemovitosti	Zhodnocení	Celkem %	p.a. %	
0	158 152	0	0	158 152	0	0	0,0%	0,0%	
1	158 152	0	6 817	169 223	52,00%	1 071	7 888	5,0%	5,0%
2	158 152	0	13 634	181 068	54,00%	12 375	26 009	16,4%	8,2%
3	158 152	0	20 451	193 743	56,00%	19 931	40 382	25,5%	8,5%
4	158 152	0	27 268	207 305	58,00%	28 509	55 777	35,3%	8,8%
5	158 152	0	34 085	221 816	60,00%	38 199	72 284	45,7%	9,1%
6	158 152	0	40 903	237 344	62,00%	49 099	90 001	56,9%	9,5%
7	158 152	0	47 720	253 958	64,00%	61 316	109 035	68,9%	9,8%
8	158 152	0	54 537	271 735	66,00%	74 965	129 501	81,9%	10,2%
9	158 152	0	61 354	290 756	68,00%	90 171	151 525	95,8%	10,6%
10	158 152	0	68 171	311 109	70,00%	107 070	175 241	110,8%	11,1%
11	158 152	0	74 988	332 887	72,00%	125 809	200 797	127,0%	11,5%
12	158 152	0	81 805	356 189	74,00%	146 547	228 352	144,4%	12,0%
13	158 152	0	88 622	381 122	76,00%	169 457	258 079	163,2%	12,6%
14	158 152	0	95 439	407 800	78,00%	194 726	290 165	183,5%	13,1%
15	158 152	0	102 256	436 346	80,00%	222 555	324 812	205,4%	13,7%
16	158 152	0	109 073	466 891	82,00%	253 166	362 239	229,0%	14,3%
17	158 152	0	115 891	499 573	84,00%	286 794	402 684	254,6%	15,0%
18	158 152	0	122 708	534 543	86,00%	323 696	446 404	282,3%	15,7%
19	158 152	0	129 525	571 961	88,00%	364 152	493 677	312,2%	16,4%
20	158 152	0	136 342	611 998	90,00%	408 462	544 804	344,5%	17,2%
21	158 152	0	143 159	654 838	92,00%	456 951	600 110	379,5%	18,1%
22	158 152	0	149 976	700 677	94,00%	509 973	659 949	417,3%	19,0%
23	158 152	0	156 793	749 724	96,00%	567 909	724 702	458,2%	19,9%
24	158 152	0	163 610	802 205	98,00%	631 172	794 782	502,5%	20,9%
25	158 152	0	170 427	858 359	99,30%	690 207	860 635	544,2%	21,8%



Simulace 2

5,0% p.a.

Rok	Investice	Úmor	Cash	Cena části bytu	Podíl investora na nárůstu hodnoty části nemovitosti	Zhodnocení	Celkem %	p.a. %
0	158 152	0	0	158 152	0	0	0,0%	0,0%
1	158 152	0	6 817	166 060	38,03%	-2 092	3,0%	3,0%
2	158 152	0	13 634	174 363	54,00%	6 211	12,5%	6,3%
3	158 152	0	20 451	183 081	56,00%	13 960	21,8%	7,3%
4	158 152	0	27 268	192 235	58,00%	19 768	29,7%	7,4%
5	158 152	0	34 085	201 846	60,00%	26 217	38,1%	7,6%
6	158 152	0	40 903	211 939	62,00%	33 348	46,9%	7,8%
7	158 152	0	47 720	222 536	64,00%	41 206	56,2%	8,0%
8	158 152	0	54 537	233 663	66,00%	49 837	66,0%	8,2%
9	158 152	0	61 354	245 346	68,00%	59 292	76,3%	8,5%
10	158 152	0	68 171	257 613	70,00%	69 623	87,1%	8,7%
11	158 152	0	74 988	270 494	72,00%	80 886	98,6%	9,0%
12	158 152	0	81 805	284 018	74,00%	93 141	110,6%	9,2%
13	158 152	0	88 622	298 219	76,00%	106 451	123,3%	9,5%
14	158 152	0	95 439	313 130	78,00%	120 883	136,8%	9,8%
15	158 152	0	102 256	328 787	80,00%	136 508	151,0%	10,1%
16	158 152	0	109 073	345 226	82,00%	153 401	166,0%	10,4%
17	158 152	0	115 891	362 487	84,00%	171 642	181,8%	10,7%
18	158 152	0	122 708	380 612	86,00%	191 315	198,6%	11,0%
19	158 152	0	129 525	399 642	88,00%	212 511	216,3%	11,4%
20	158 152	0	136 342	419 624	90,00%	235 325	235,0%	11,8%
21	158 152	0	143 159	440 606	92,00%	259 857	254,8%	12,1%
22	158 152	0	149 976	462 636	94,00%	286 215	275,8%	12,5%
23	158 152	0	156 793	485 768	96,00%	314 511	298,0%	13,0%
24	158 152	0	163 610	510 056	98,00%	341 904	319,6%	13,3%
25	158 152	0	170 427	535 559	98,70%	367 407	340,1%	13,6%

